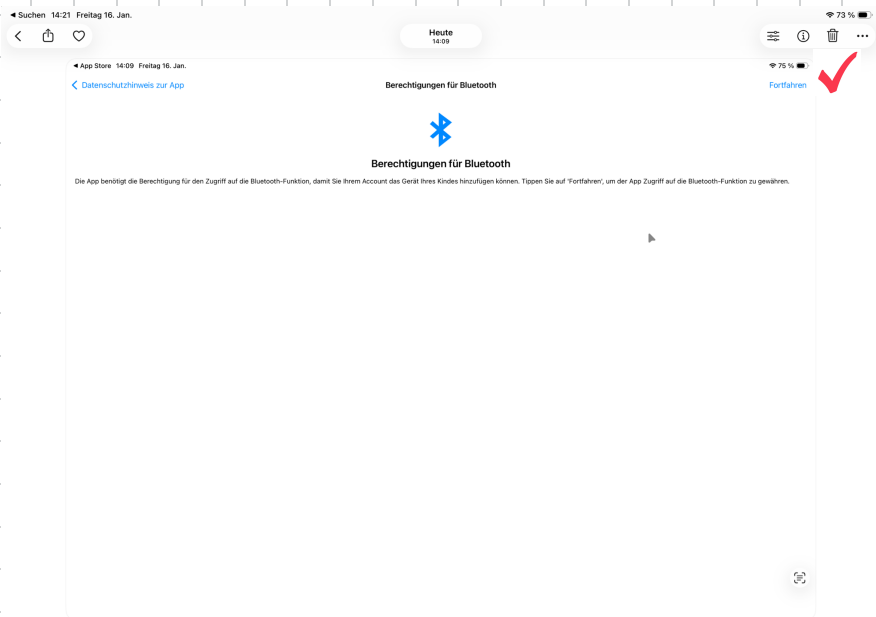
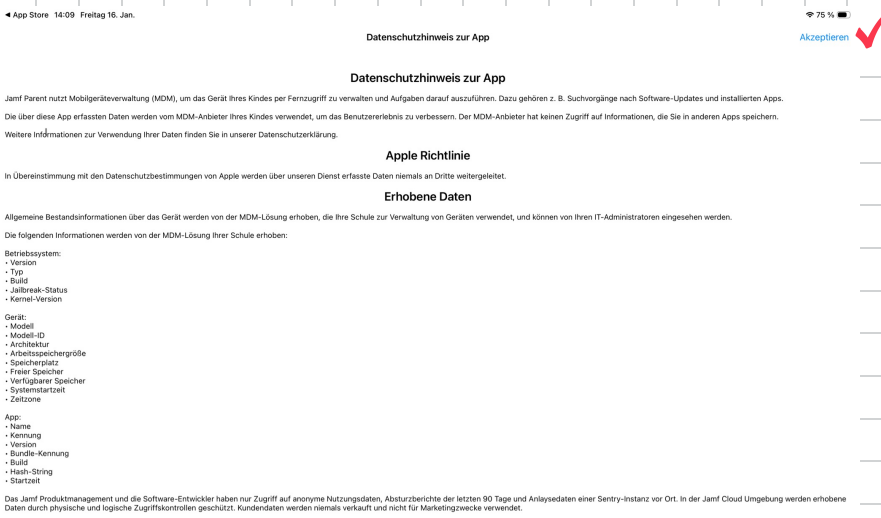
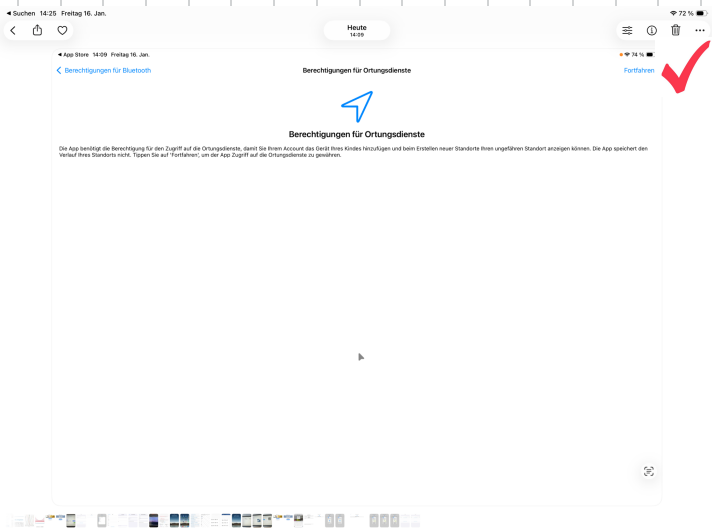
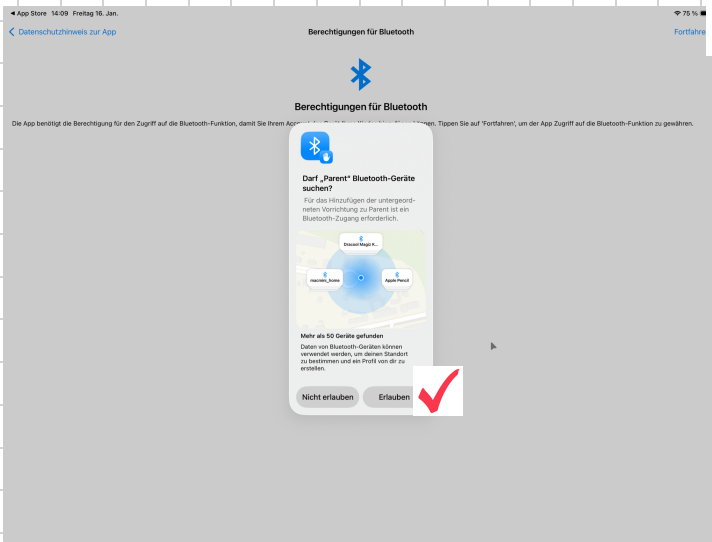


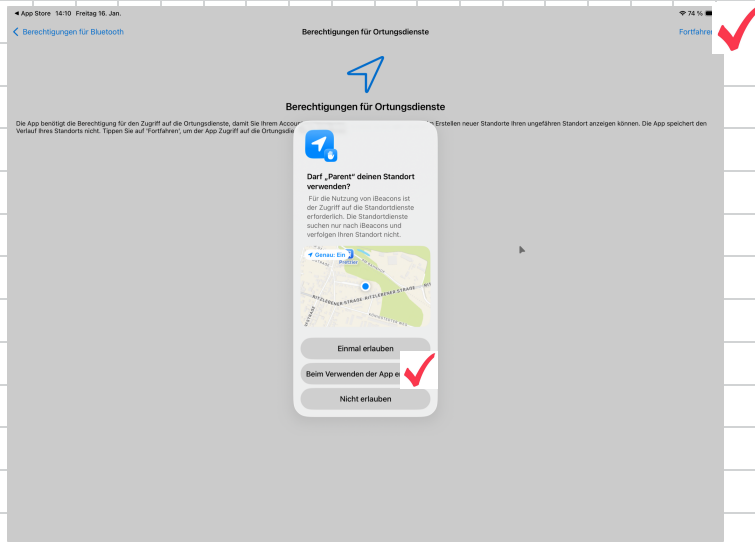
Laden Sie für Android oder iOS die **Jamf Parent App** aus dem jeweiligen App-Store auf Ihr Elterngerät runter.

Starten Sie die Parent App auf Ihrem Gerät

Jetzt müssen Sie einige Einstellungen akzeptieren damit die App funktioniert.

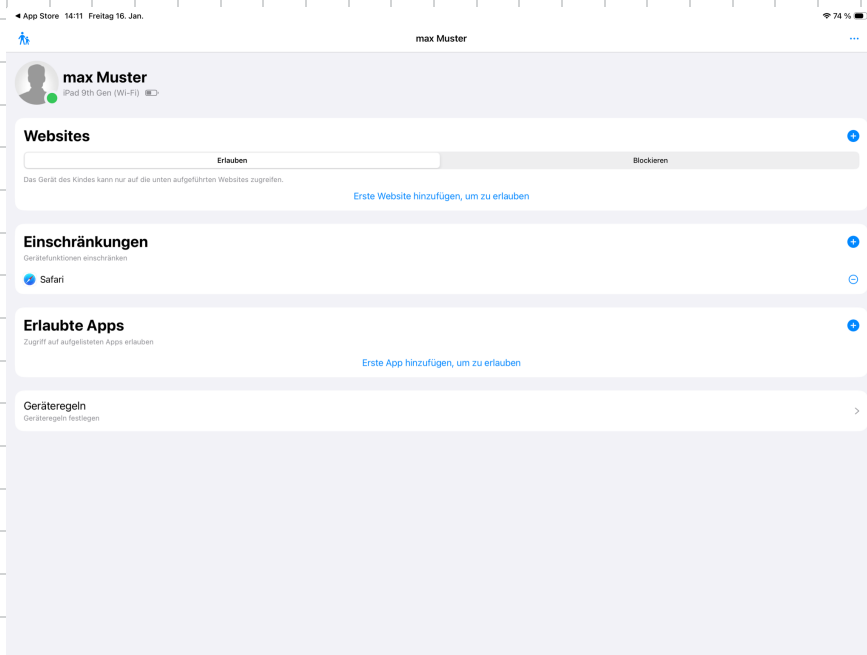






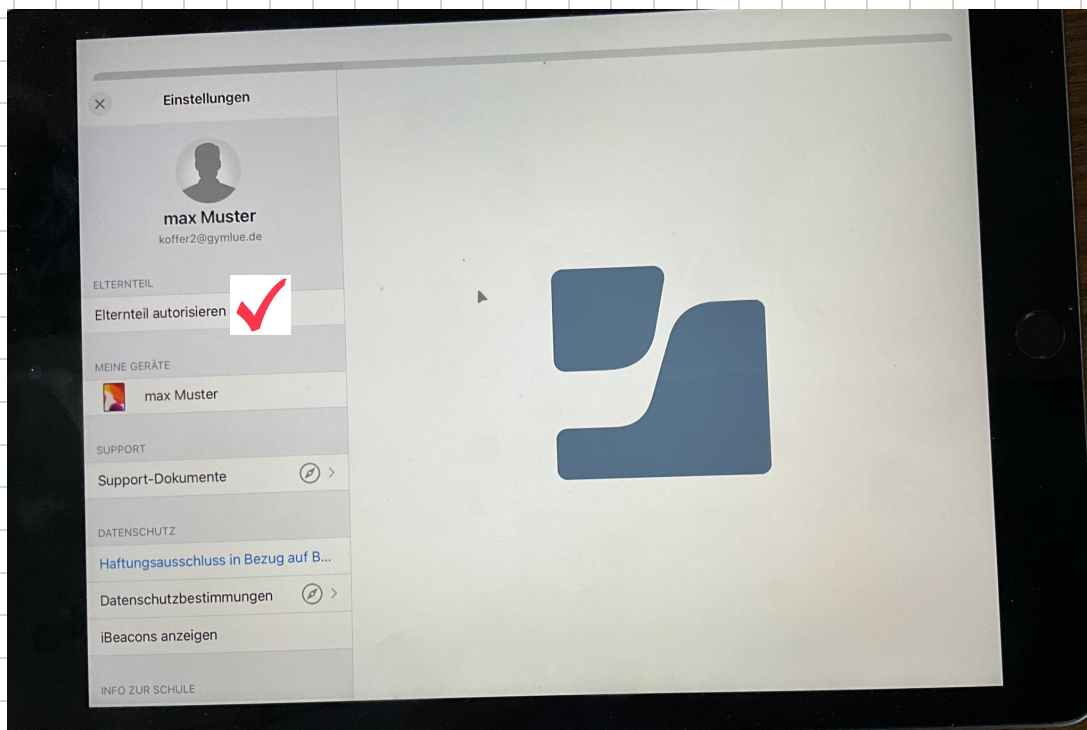
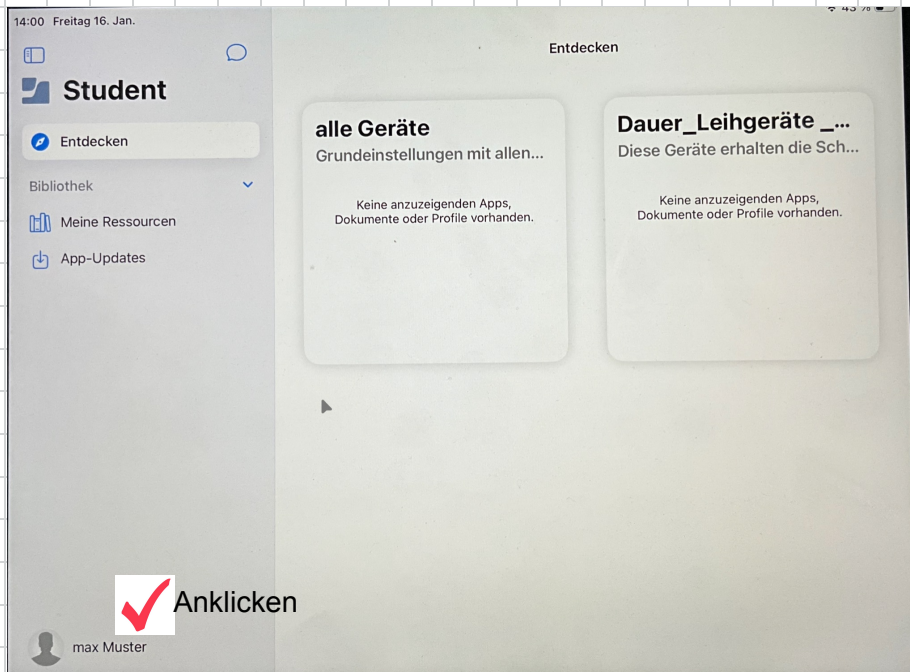
Jetzt ist die App eingerichtet und Sie müssen noch das Gerät Ihres Kindes hinzufügen.

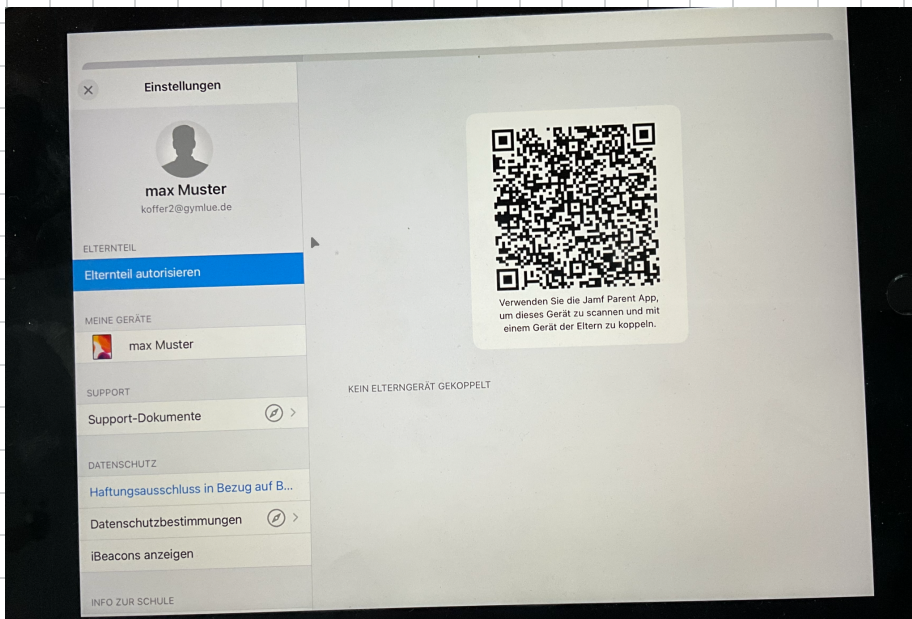
Öffnen Sie die App sollte es, wie im Bild aussehen, dann haben Sie ein Apple Elterngerät und ich habe der Parent App bereits das Gerät Ihres Kindes zu gewiesen.



Sollte die Anzeige noch leer sein, so koppeln Sie das iPad Ihres Kindes folgendermaßen.

Öffnen Sie die Jamf Student App auf dem iPad Ihres Kindes.





Jetzt scannen Sie mit der Kamera den auf dem Gerät Ihres Kindes angezeigten QR - Code.

Fertig